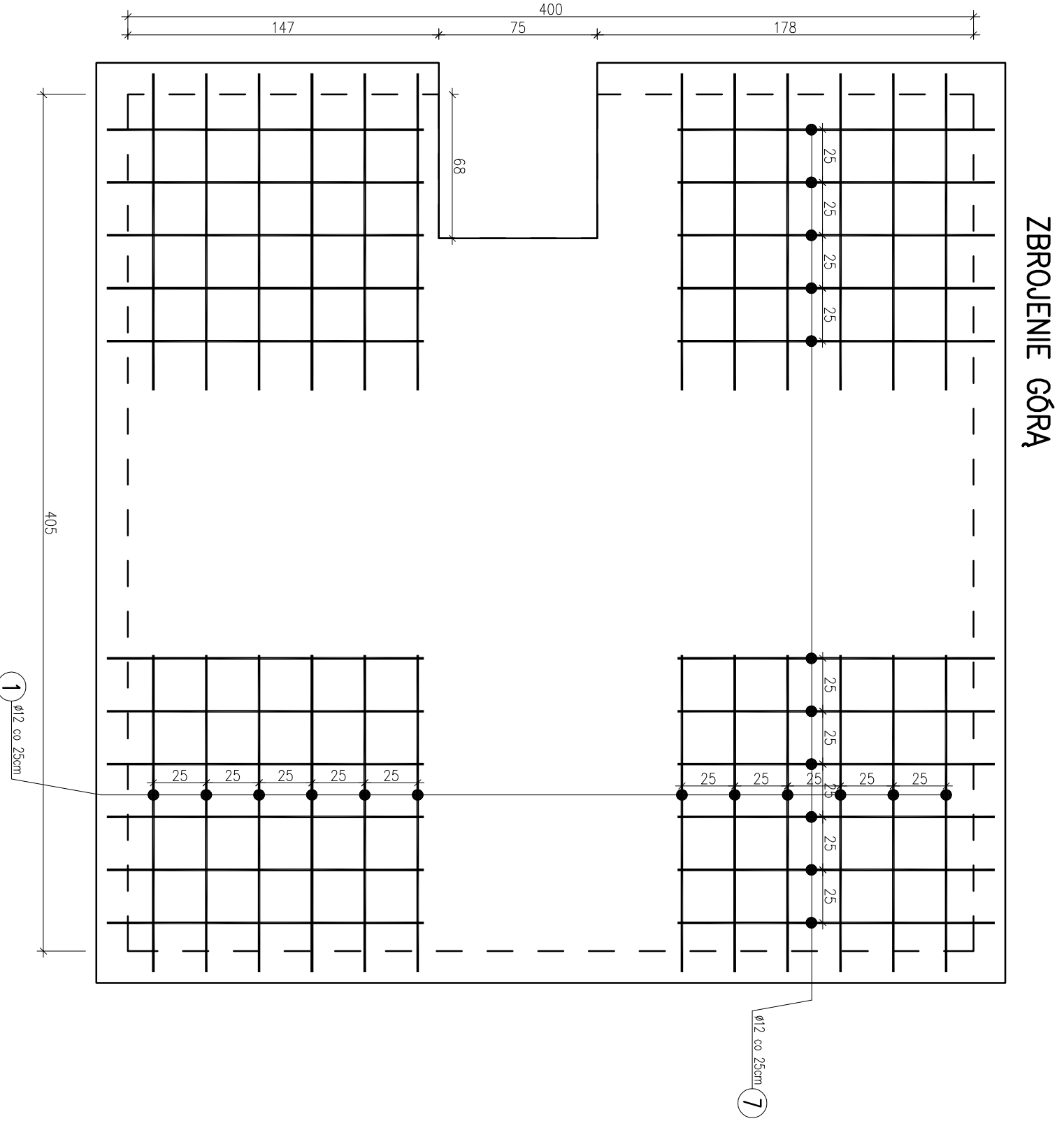
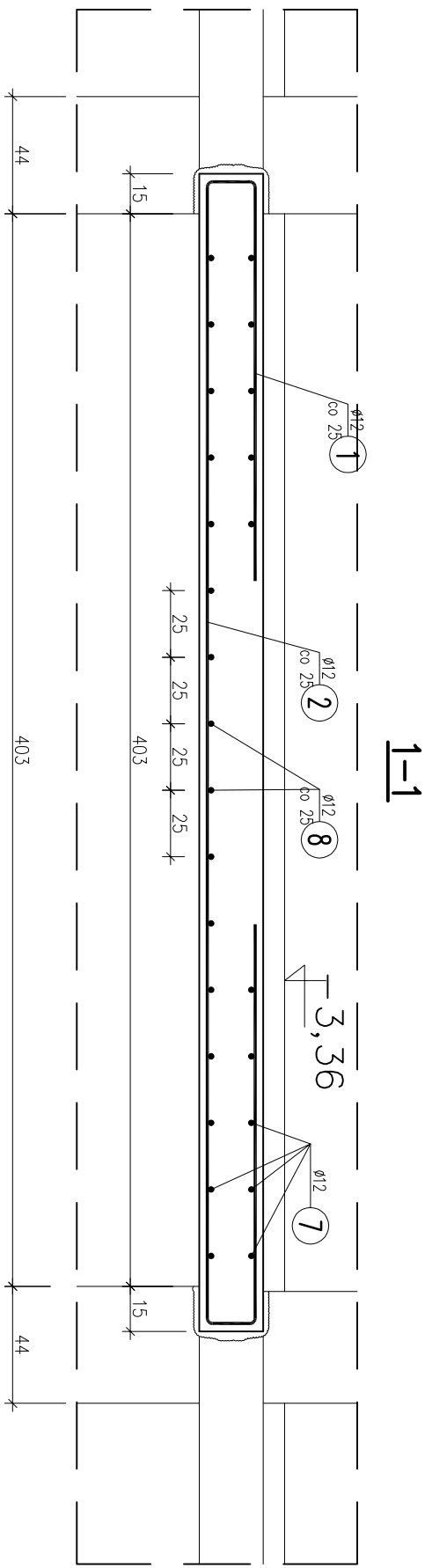
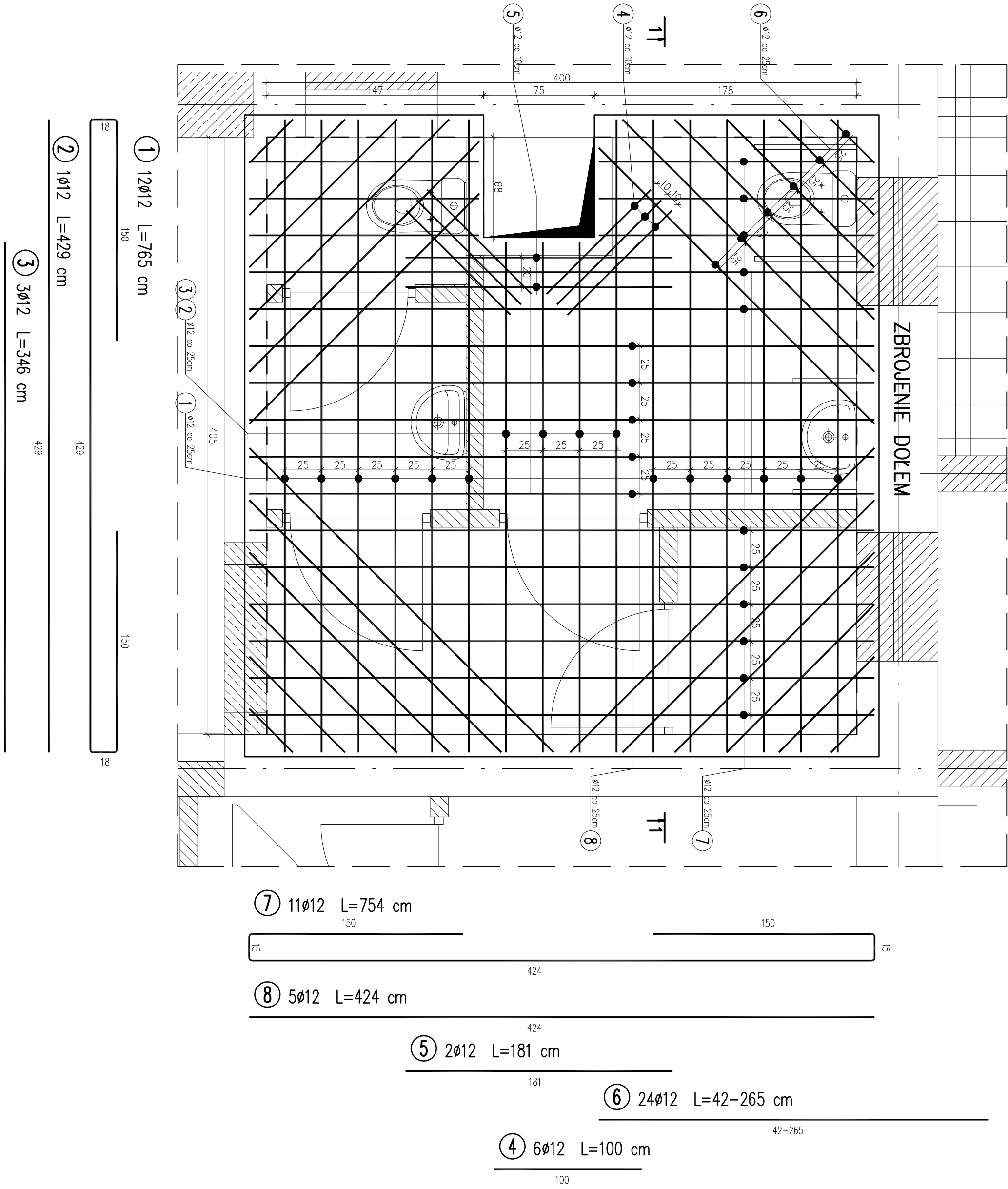
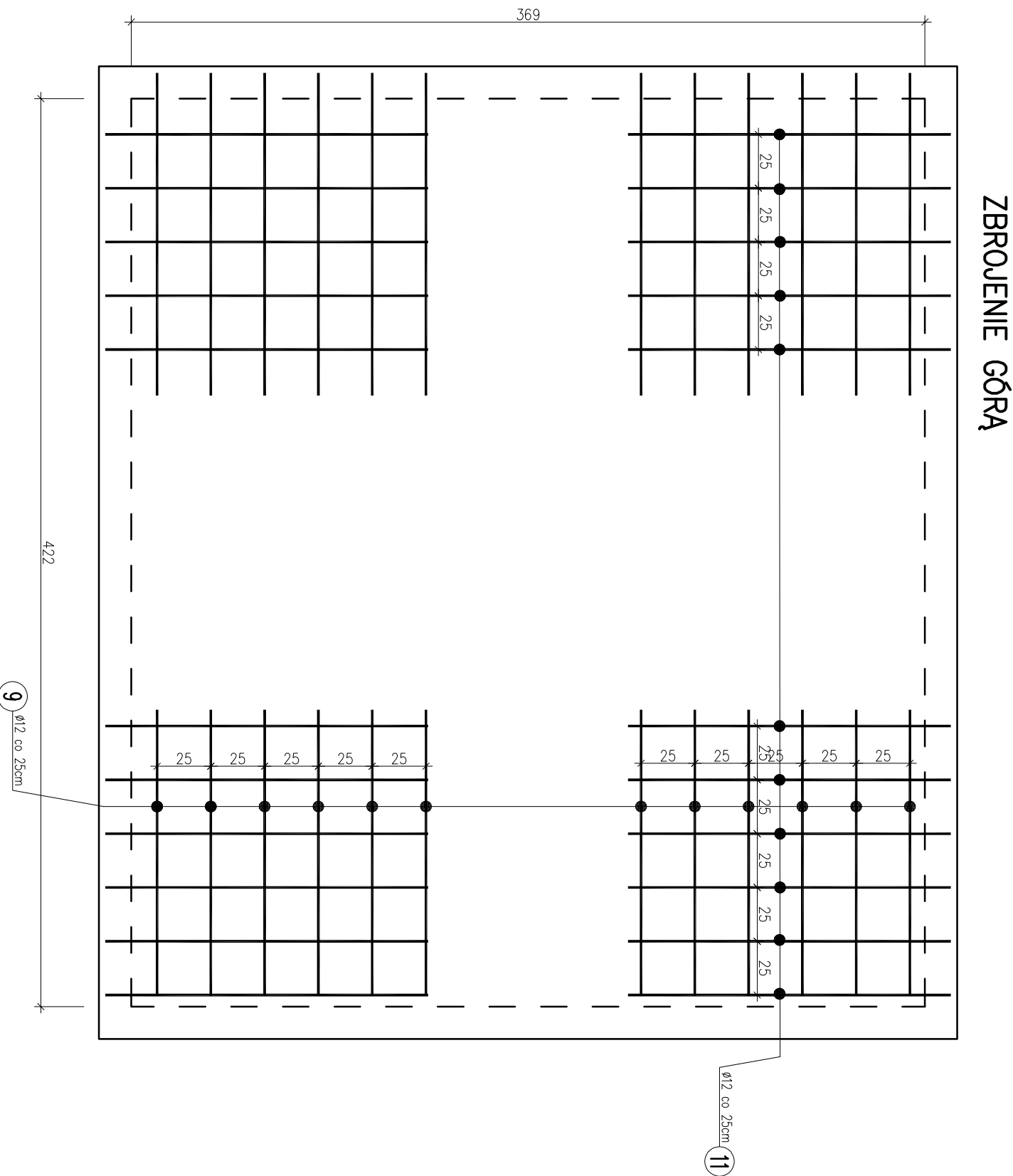
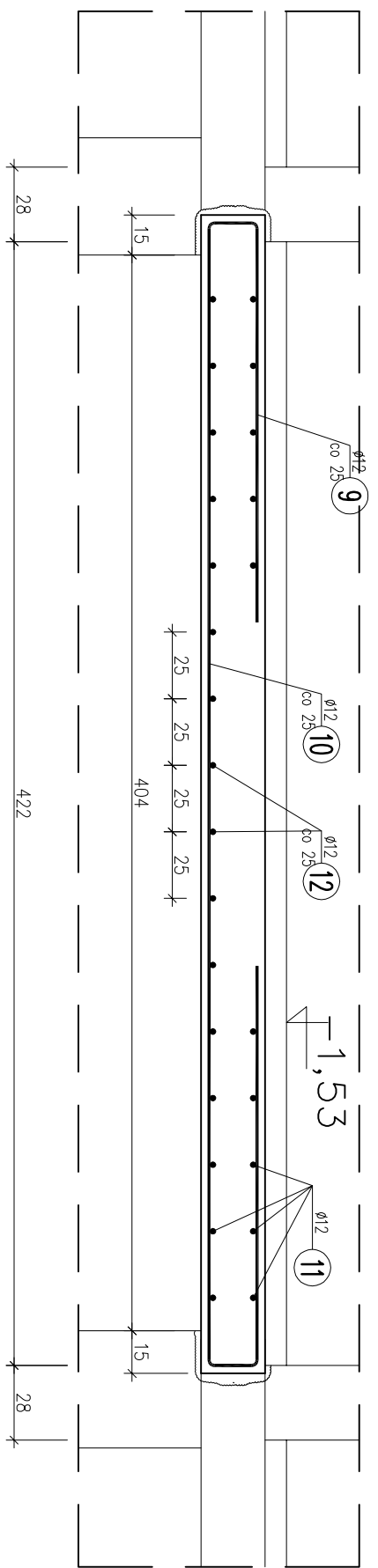
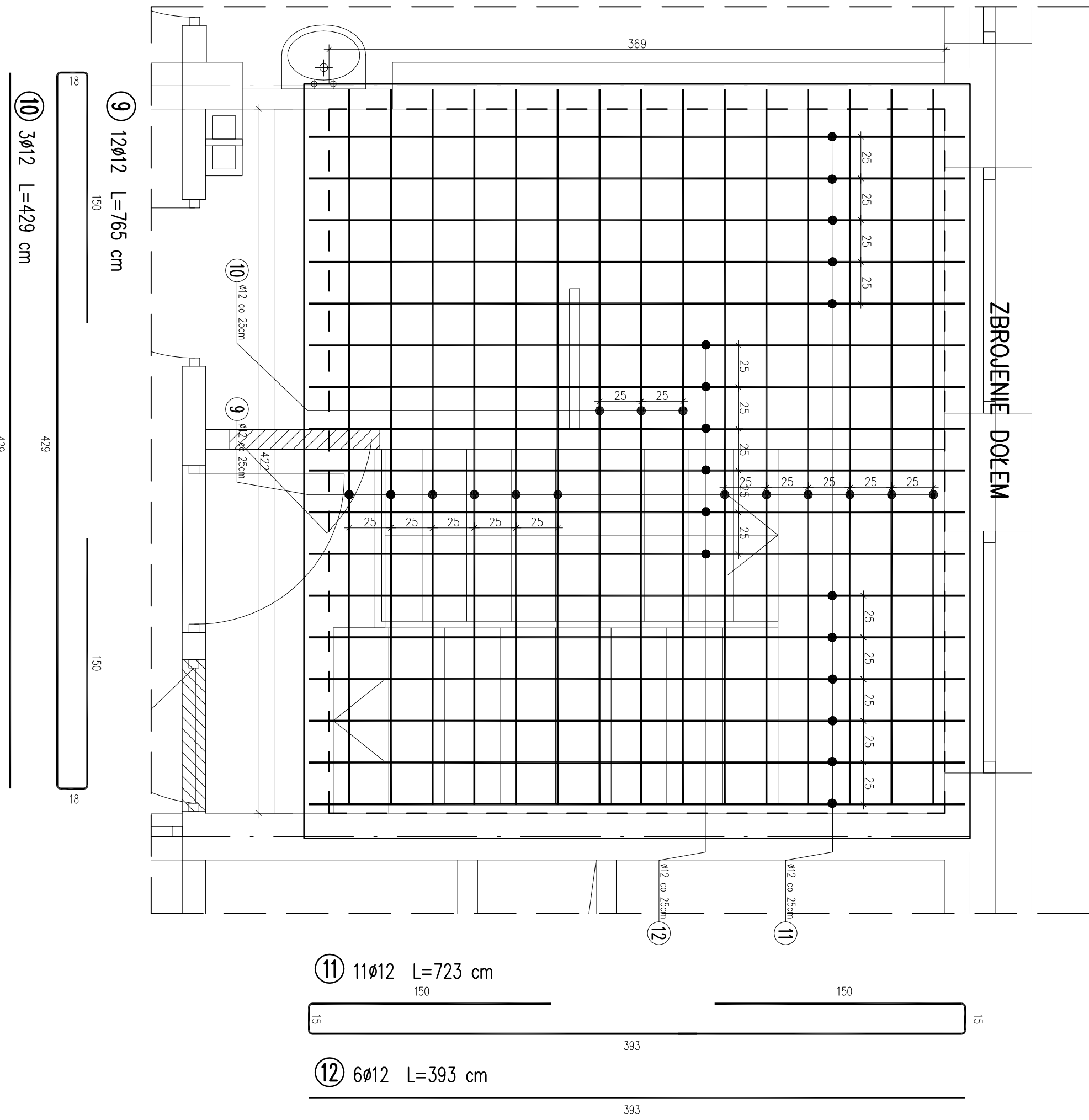


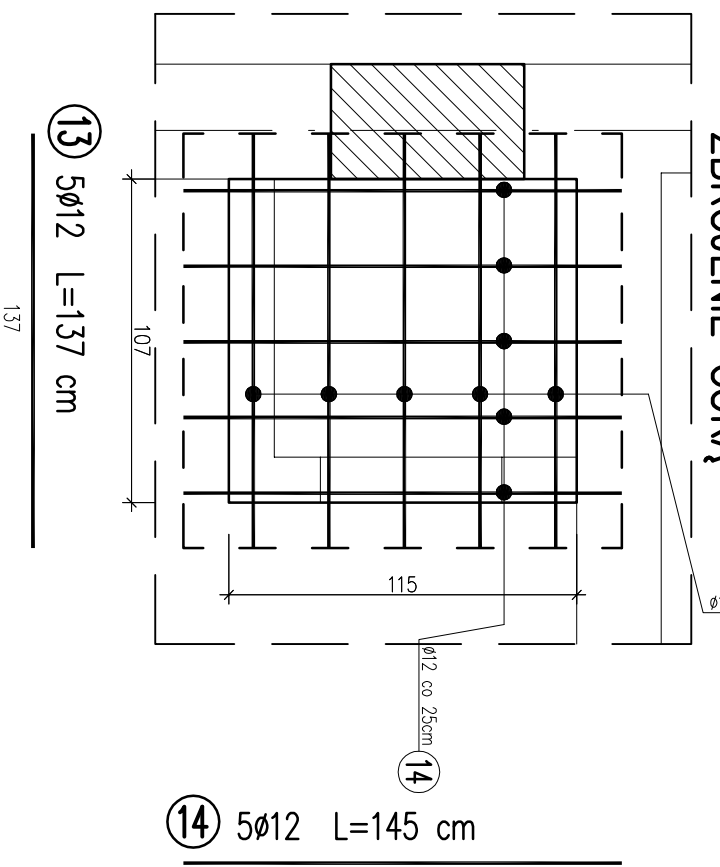
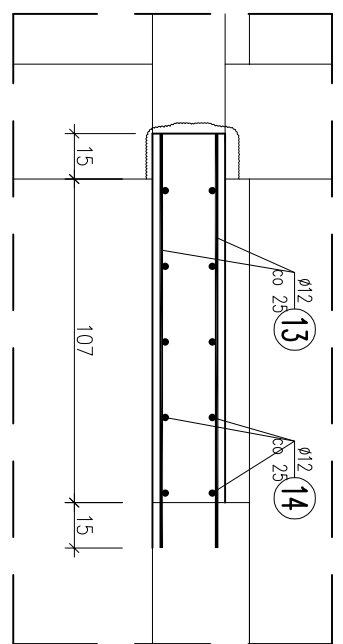
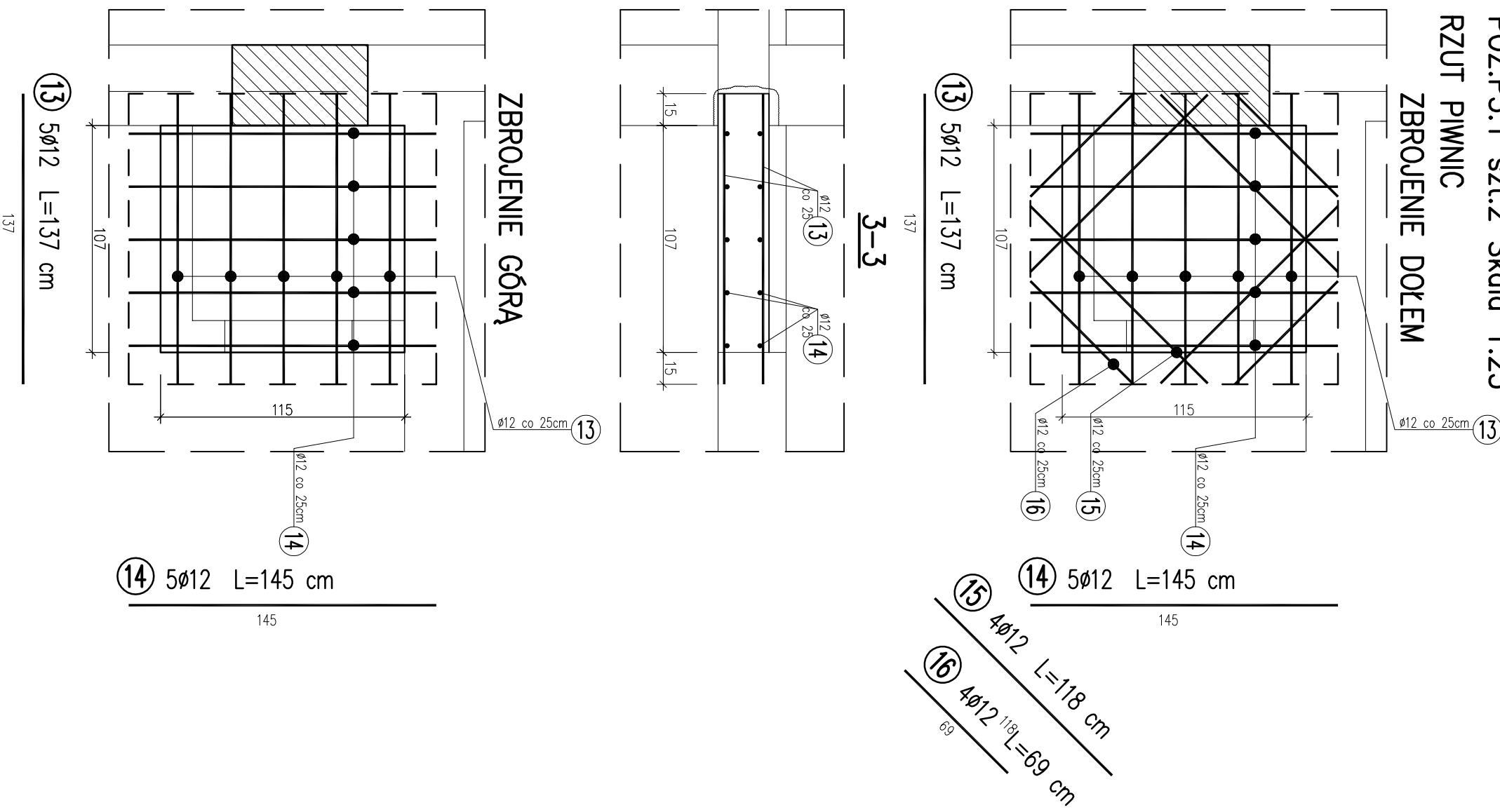
POZ.P1.0 szt.1 Skala 1:25
RZUT PIWNIC "1"



POZ.P3.0 szt.1 Skala 1:25
RZUT PARTERU



POZ.P5.1 szt.2 Skala 1:25
RZUT PIWNIC
ZBROJENIE DOŁEM



UWAGA!!
pręty zbrojenia głównego należy zakotwić w stropie i wieńcach istniejących na głębokość min. 15cm;
po wykonaniu nawiertów w istniejącej konstrukcji, otwory należy odpylić, wypełnić żywicą a następnie umieścić pręt ø12.

Wycenę zbrojenia					
Nr przel.	Średnica [mm]	Długość [cm]	Liczba [szt.]	SPOS-b	Długość całkowita [m]
1	12	765	12	ø12	91,80
2	12	429	1		4,29
3	12	346	3		10,38
4	12	100	5		5,00
5	12	181	2		3,62
6	12	42-265	24		37,44
7	12	754	11		82,94
8	12	424	5		21,20
9	12	765	12		91,80
10	12	429	3		12,87
11	12	723	11		79,53
12	12	393	6		23,58
13	12	137	10		13,70
14	12	145	10		14,50
15	12	118	4		4,72
16	12	69	4		2,76
Długość całkowita wg średnic					500,13
Masa mro prętów					0,086
Masa prętów wg średnic					44,12
Masa prętów wg średnic solid					44,11
Masa całkowita					445

Beton B20 (C18/20)
Stal R6500
SPOS-b
Oblutina ciron =15+5=20 mm

WYKONAWSTWO PROJEKTOWANIE INSTALACJI		BUDOWA PROJEKT	
2000 OCELA I ALUMINIUM 15		2000 OCELA I ALUMINIUM 15	
TEMAT		PRZEBUDOWA I ROZBUDOWA	
INWESTOR		BUDOWNIK DOKŁADZONCO NA BUDOWY	
ADRES INW		ZARZĄD NIERUCHOMOŚCI WOJEWÓDZICH W LIBLINE	
dostęp 0014 m.Chełm, j.ewid. 066201-1.		FAZA	
PROJEKT BUDOWANY		PROJEKT BUDOWANY	
RYSUNEK		RYSUNEK	
KONSTRUKTOR		KONSTRUKTOR	
BRANŻA		BRANŻA	
ASISTENT		ASISTENT	
PROJEKTANTA		PROJEKTANTA	
K9		K9	